

# Entfernung von PU-Schaum auf versiegelten Oberflächen



- ✔ Nach Aushärtung der Versiegelung wurde PU-Schaum auf die Musterflächen aufgebracht.



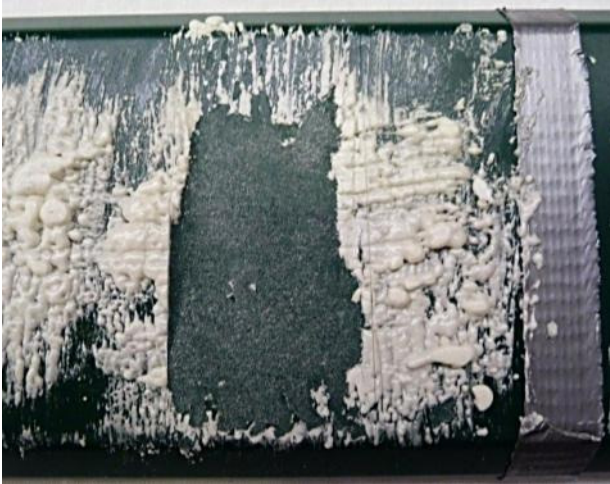
- ✔ PU-Schaum lässt sich von Kunststoff sehr leicht mit einer Plastikspachtel „weschälen“.



# Entfernung von PU-Schaum auf versiegelten Oberflächen



- ✔ Lackierte Metalloberfläche nicht versiegelt, PU-Schaum haftet an.



- ✔ Lackierte Metalloberfläche versiegelt, PU-Schaum lässt sich sehr leicht „weschälen“.

